



# MOBILIER URBAIN

en MICROMARBRE

## USAGES

*L'Aménagement de notre espace de vie*

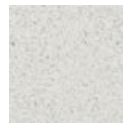
- Bancs
- Jardinières,
- Bornes d'ancrage
- Poubelles
- Cendriers

## MATÉRIAUX

- ⇒ **Béton préfabriqué Haute qualité**  
CEM 152,5 R UNE-EN 197-1:2000 (UNE 80305)
- ⇒ Agrégats : Broyage de marbre ou de pierre de carrière
- ⇒ **Finition** : Décapage
- ⇒ **Coloris disponibles**



Ocre



Blanc



Gris

## CARACTÉRISTIQUES

- ⇒ Résistance à la glace, sans observation de fissures, laminations ou exfoliations :  
✓ 25 cycles de glace (-25°C) - dégel (+15°C)
- ⇒ Résistance à la flexion et à la compression (UNE EN 1015-11 (196-1))
  - ♦ Flexion > 78 kgf/cm<sup>2</sup>
  - ♦ Compression > 440 Kp/cm<sup>2</sup>
 Valeurs moyennes entre les différentes couleurs standards
- ⇒ Gamme PETRA > Hydrofuge
- ⇒ Gamme BASIC > Traitement hydrofugeant de superficie optionnel
- ⇒ Traitement antigraffiti de superficie optionnel

## ENTRETIEN

LA DURÉE de vie de nos éléments en Micromarbres est quasiment illimitée s'ils sont entretenus de façon appropriée, à savoir nettoyage avec de l'eau sous pression dès l'apparition de salissures.  
2 gammes distinctes

❖ Collection **PETRA** → Ligne "design"

❖ Collection **BASIC** → Ligne "classique"

Réalisation possible d'éléments "sur mesure"

### PETRA

Exemples :

### BASIC



1.472 €



540 €



468 €



588 €



210 €



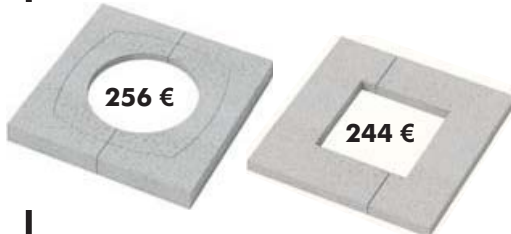
Composition



354 €



354 €



256 €

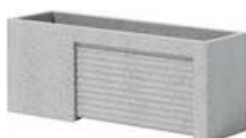
244 €



807 €



308 €



487 €



Réalisation sur mesure nous consulter

SOCLE

N'hésitez pas à nous consulter pour recevoir documentation complète et tarif

Les prix sont HT et départ usine. Ces renseignements sont fournis à titre indicatif et ne constituent pas une garantie