



Depuis 1987 Concepteur du procédé

EUROFIX H®

Résine base époxy, pour entourages d'arbres filtrants en mortier d'agrégats

USAGES

- Entourage d'arbre filtrant
Permet le trafic de piétons et cycles ainsi que de VL occasionnelles.

NOUVEAU

L'adjonction de notre renforteur de structure **FORTIDAL autorise le passage régulier de véhicules lourds** tout en conservant le caractère drainant de la dalle (**parking...**) => **Consultez nous !!!**

- Surfaces importantes (Allée de jardin, esplanade...) Voir RESI'STAB

DESCRIPTION

- Coloris : Transparent donc : **Aspect minéral naturel!**
- Le procédé EUROFIX®H, se présente en 3 composants:
 - partie A : résine
 - partie B : catalyseur
 - partie C : agrégats minéraux calibrés voir réf. MARBRELA 8/12 mm teintes au choix selon disponibilité + le cas échéant, renforteur de structure FORTIDAL
- Conforme aux normes NF EN 71-3 & NFS 51-214

PROPRIETES

- Pouvoir filtrant exceptionnel **300 litres/mn/m²**
- Compatible à l'humidité, sans excès
- Dalle insensible au gel
- Mise en place facile
- Adaptation parfaite du mortier à toutes les formes et épaisseurs
- Résiste de **-30°C à +60°C**
- Polymérisation rapide, sans retrait
- Grande résistance du mortier

MISE EN OEUVRE A froid

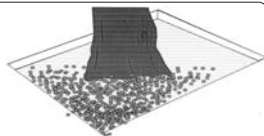
T° > 10°C



www.etd.fr/demande-fiches-techniques
exemple



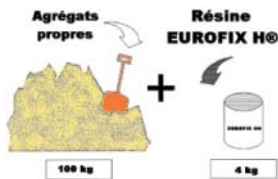
1 Prévoir un fond de forme



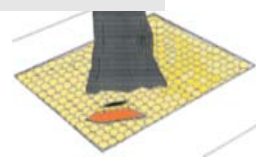
2 Veiller à ce que les agrégats propres

3 Incorporer EUROFIX H®

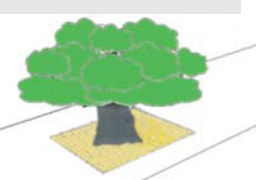
4 Brasser



5 Verser



6 Lisser



7



Caractéristiques

- Densité à 20°C
- Compression sur béton
- Flexion Sur béton
- Point Eclair
- Vitesse d'absorption
- Extrait sec
- Température d'application > 1
- Temps ouvert du mélange
- Début de polymérisation
- Il faut alors cesser de travailler le mortier
- Temps de séchage > à 50% d'humidité relative. Le mortier doit être sec au toucher

Conditionnement

- Kit > 4 kg
- Fût > 280 kg sur demande

Stockage

Consommation moyenne

Matériel nécessaire

Nettoyage des outils

Conservation

Santé

- Sans solvant
- Sans goudron
- Produit fini : inerte, neutre

Environnement

- A Froid : Economie d'énergie, pas d'émission de Co², faible pollution sonore
- Sans solvant
- Limite fortement l'usage d'herbicide
- Favorise le maintien de zones drainantes
- Produit fini : inerte, neutre,
- mortier recyclable comme de simples granulats.

Informations réglementaires

Selon directives CEE, cf fiche de sécurité

Ces renseignements sont fournis à titre indicatif et ne constituent pas une garantie